

## บทที่ 4

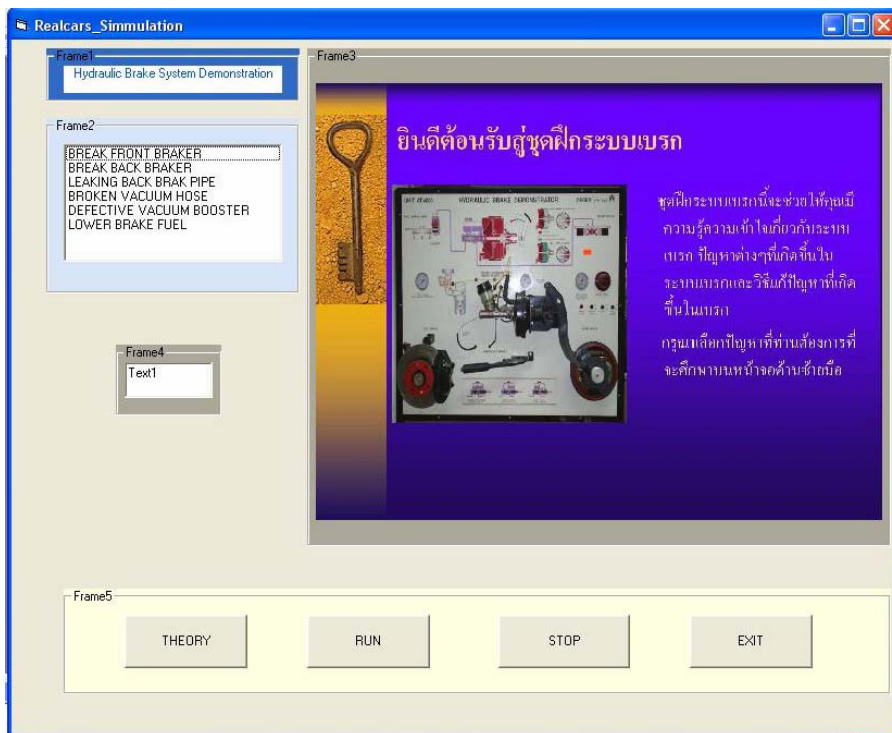
### การวิเคราะห์ผลการทดลอง

#### 4.1 การทำงานของโปรแกรม

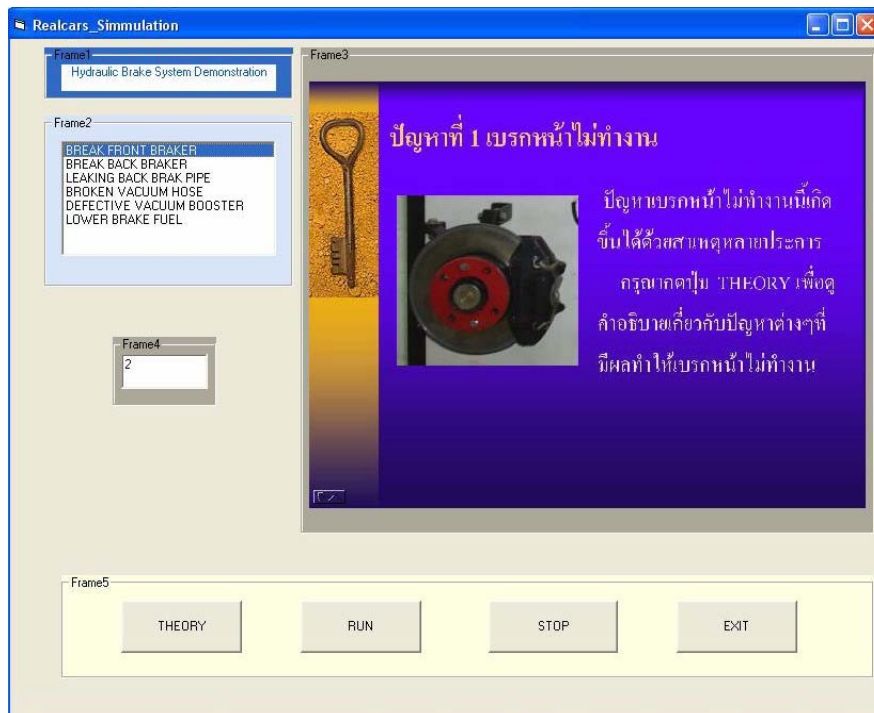
เมื่อเราเปิดเครื่องชุดฝึกระบบเบรกและเปิดโปรแกรมระบบเบรก (Hydraulic Break System demonstration) หน้าจอจะปรากฏรูปและคำอธิบายการใช้โปรแกรมดังรูป 4.1 และแบบของปัญหาขึ้นมา 6 กลุ่ม ดังต่อไปนี้

1. Break front braking
2. break back braking
3. Leaking back brake pipe
4. Broken vacuum hose
5. Defective vacuum booster
6. Lower brake fuel

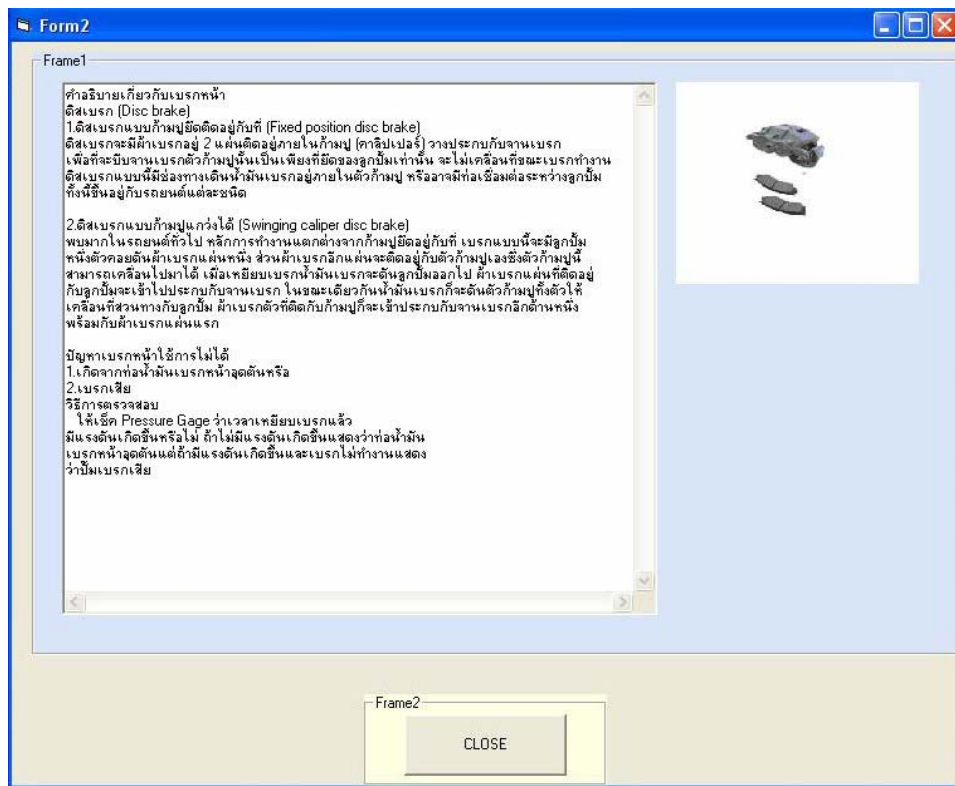
ตัวอย่างเมื่อเลือกปัญหาที่ 1 หน้าจอจะแสดงดังรูปที่ 4.2 จากนั้นเราก็กดปุ่ม THEORY เพื่อดูคำอธิบายเกี่ยวกับปัญหาที่เราเลือกหน้าจอจะแสดงดังรูป 4.2 หลังจากดูคำอธิบายแล้วให้กดปุ่ม Close หน้าจอก็จะกลับมาดังรูปที่ 4.1 แล้วเราก็กดปุ่ม RUN หลังจากนั้นชุดฝึกระบบเบรกจะทำงานตามปัญหาที่เราเลือก เมื่อเราตรวจสอบชุดฝึกระบบเบรกตามปัญหาที่เลือกไว้เสร็จแล้ว ให้กดปุ่ม STOP เพื่อหยุดการทำงานของปัญหาที่เราเลือก ถ้าเราต้องการที่จะดูปัญหาข้ออื่นๆ ก็ให้ปฏิบัติเช่นเดียวกันกับตัวอย่าง เมื่อต้องการออกจากโปรแกรมก็ให้กดปุ่ม EXIT



รูปที่ 4.1 แสดงผลการรัน โปรแกรม (1)



รูปที่ 4.2 แสดงผลการรัน โปรแกรม (2)



รูปที่ 4.3 แสดงผลการรันโปรแกรม (3)

## 4.2 วิเคราะห์ผลการทดลอง

ในขณะที่ชุดพีระระบบเบรคทำงานตามปกติ เมื่อเราเลือกปัญหาที่ 1 และ THEORY หน้าจอจะแสดงคำอธิบายเกี่ยวกับปัญหาที่เราเลือก เมื่อดูคำอธิบายแล้วกด Close เพื่อออกจาก THEORY แล้วกดปุ่มรันโปรแกรม หน้าจอจะแสดงระบบที่เราเลือก และกลุ่มปัญหาที่จะทำการตัดวงจรการทำงาน ซึ่งจะส่งผลให้เบรคหน้าไม่ทำงานเนื่องจากระบบตัดการฉีดน้ำมันเข้าสู่เบรคหน้า ต้องตรวจสอบหาข้อบกพร่อง

เมื่อทำการรัน โปรแกรมตัดการทำงาน แล้วเบรคมีอาการดังที่ได้กล่าวข้างต้น ทำให้ทราบว่าโปรแกรมตัดการทำงานสามารถทำงานได้จริง

เราสามารถเลือกปัญหาอื่น ๆ และลักษณะของปัญหาที่เกิดขึ้นจะเปลี่ยนไปตามที่เราเลือก เมื่อเราทำการรันโปรแกรมก็จะเกิดอาการตามทฤษฎีในบทที่ 2

